

Roteiro de instalação de Driver de Impressora para ZP200 e ZP500

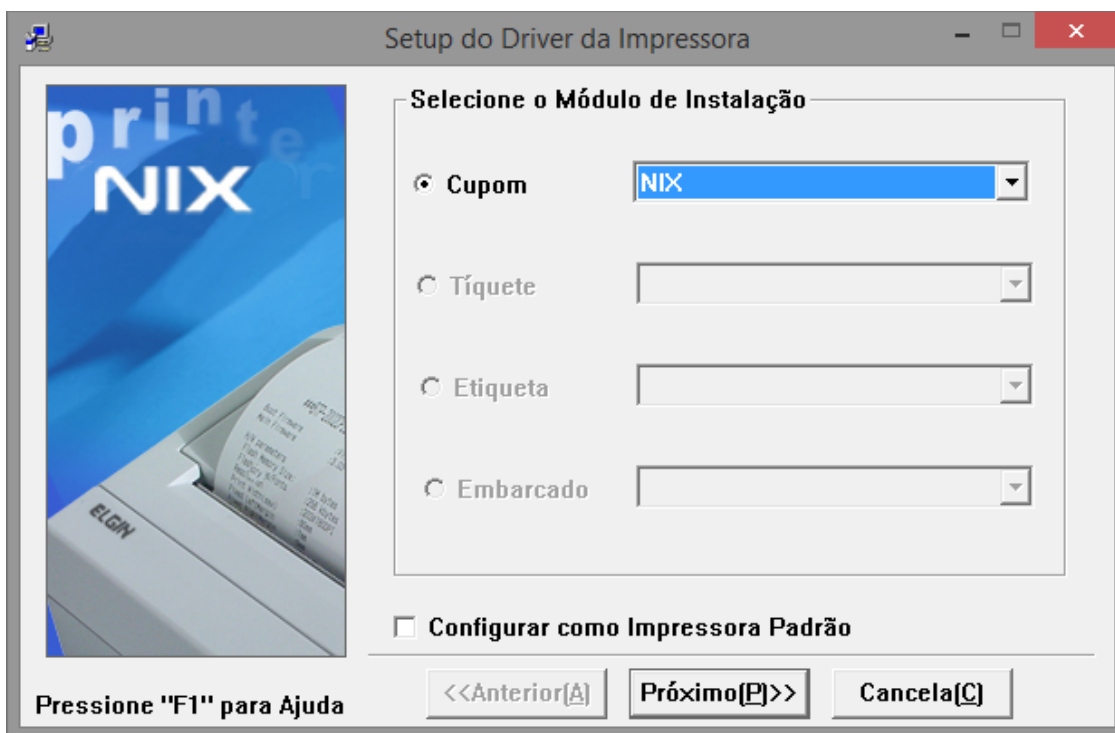
- Execute o **Setup.exe**

Na tela 'Selecione o módulo de instalação', escolha NIX.

- Tipo de instalação, típica.

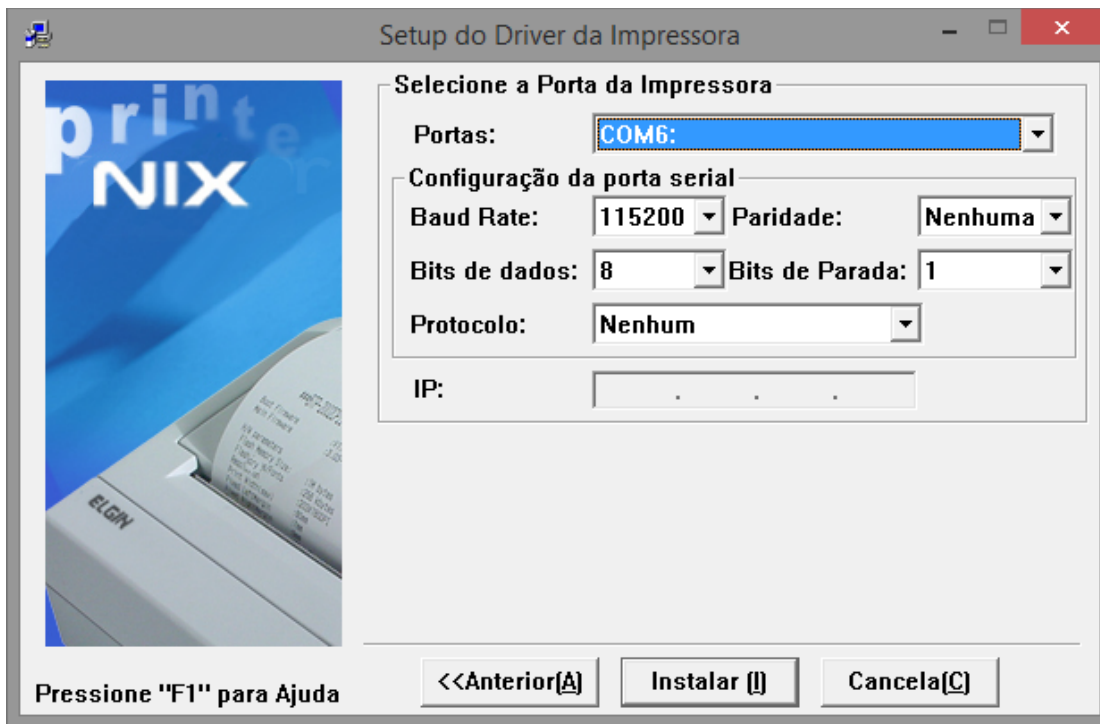
- Na configuração da porta, selecione a COM serial da impressora. Em baud rate, coloque 115200, paridade nenhuma, bits de dados 8, bits de parada 1 e Protocolo: nenhum.

- Clique em instalar.

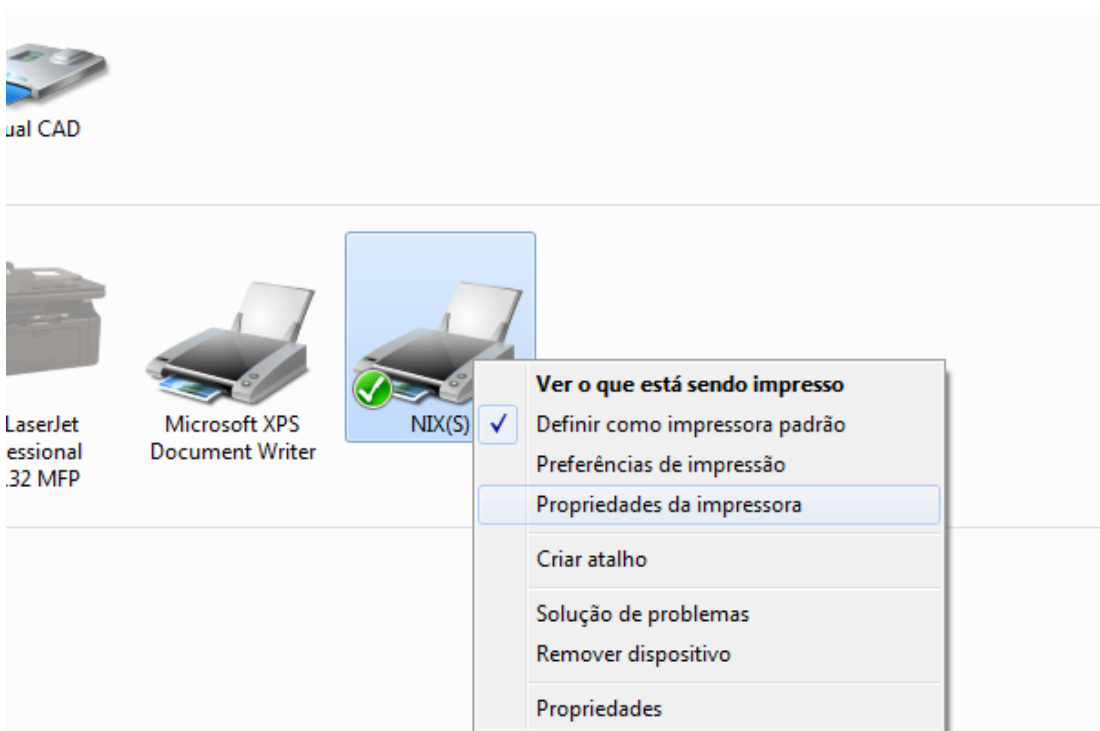


Pressione na sequência , 3 vezes o botão próximo;

Os parâmetros devem ser estes, com exceção da porta COM que varia de maquina para máquina.



Pode ser necessário necessário desativar o controle de fluxo nas propriedades após a impressora ser instalada. Entre em 'propriedades da impressora'



- Vá na aba 'portas' e clique em 'configurar porta...'
- Selecione em 'controle de fluxo' a opção 'nenhum'.
- Após isso deve ser possível imprimir como uma impressora do windows. Instalar o driver verifique se a impressora instalada para windows esta com estas mesmas configurações.
- Realize a Impressão de Pagina de teste do windows.