

## Configuração do driver prolific para Windows 8

Se você tiver instalado o mais recente programa Driver Installer PL2303 Windows, você precisará desinstalar ou removê-lo primeiro do Painel de Controle.

Leve o mouse até o canto inferior esquerdo da tela e pressione a tecla Windows + x. Clique em painel de controle.

Em Programas Clique em desinstalar um programa.

Verifique se o "PL-2303 USB-to-Serial" (versão 1.7.0 ou superior) está instalado. Clique em Desinstalar para remover o driver.

Executar ou clique duas vezes no programa v1.5.0 PL-2303 driver do Windows Installer.

Não conecte o dispositivo USB ainda.

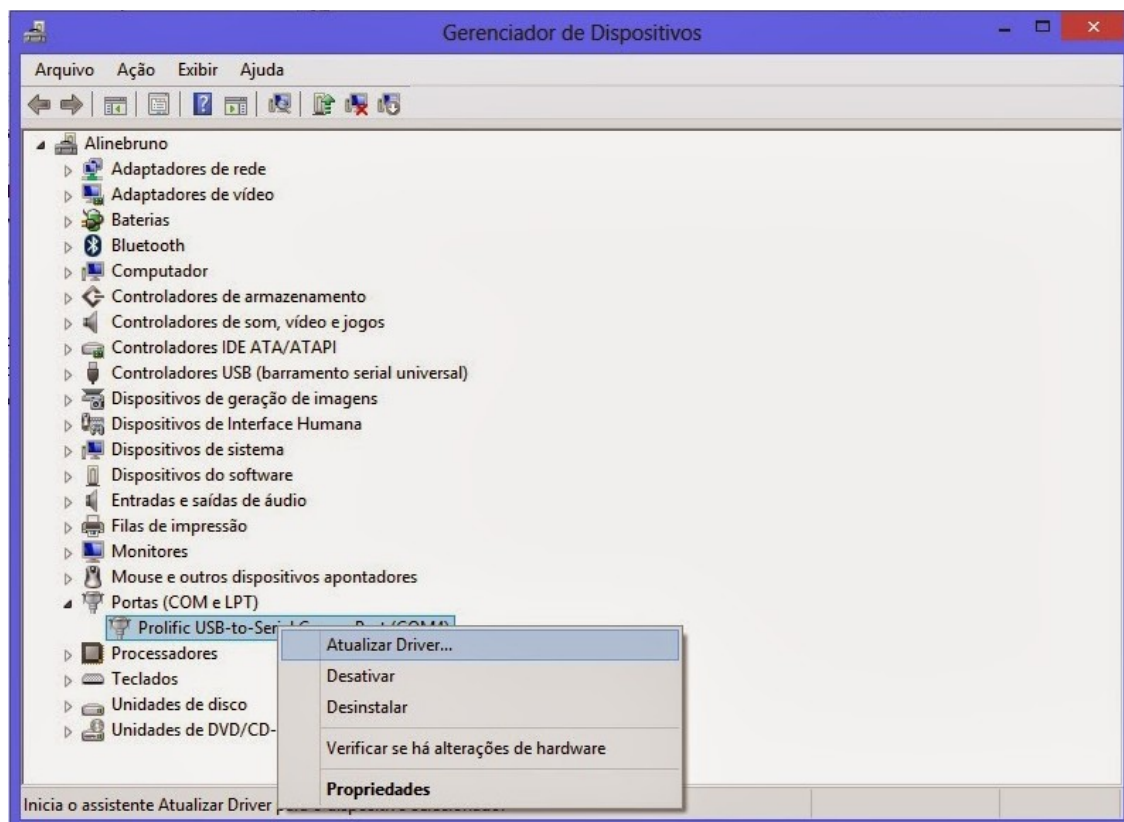
Desligue o dispositivo da porta USB antes de executar a instalação do driver.

Executar o arquivo de instalação que está na pasta prolific1.5 do seu CD de instalação da impressora.

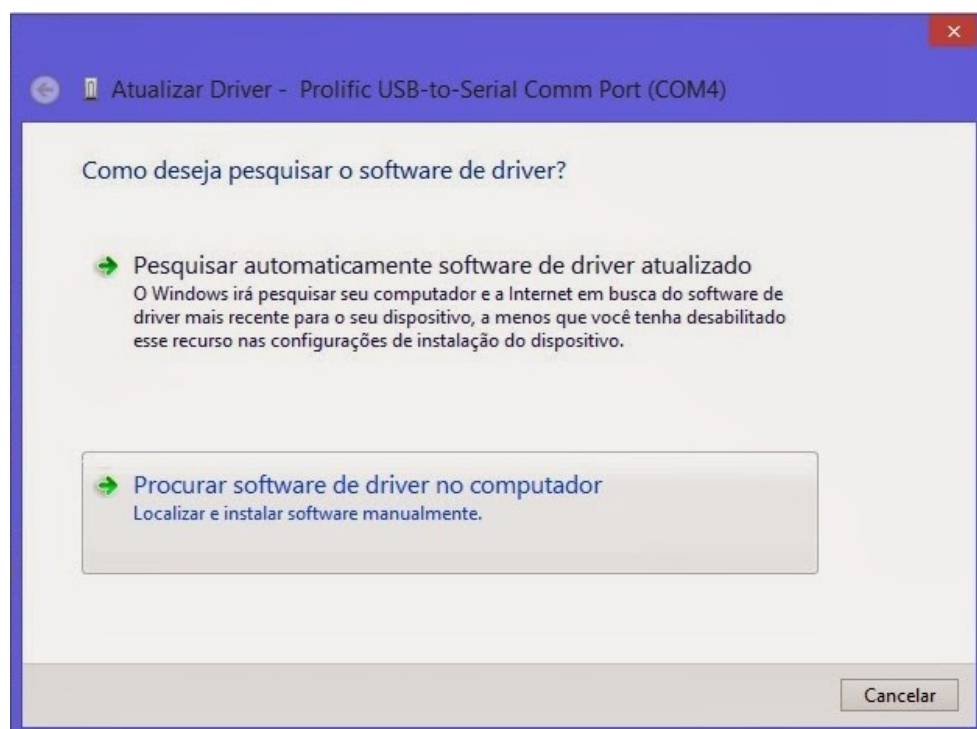
Após a instalação do arquivo PL2303\_Prolific\_driverinstaller\_V1.5.0, entre no gerenciador de dispositivos.

Com a impressora conectada ao computador, Clique com botão direito em meu computador depois em propriedades.

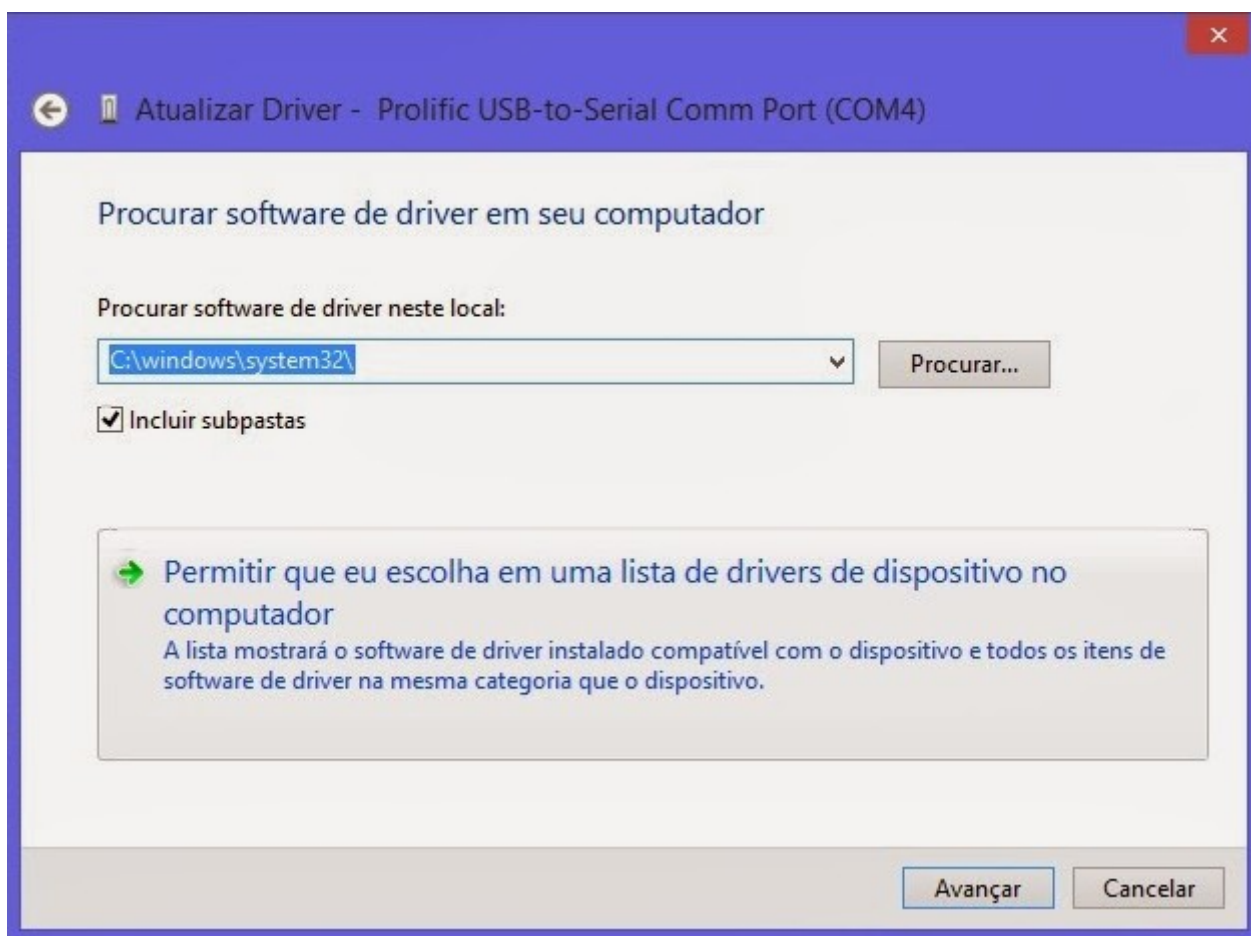
Clique com o botão direito "Prolific USB-to-Serial Comm Port" e clique em "Atualizar driver ..."



Clique em "Procurar meu computador para software de driver" para localizar e instalar software de driver manualmente.



Porque o driver antigo já foi instalado, basta clicar na opção de fundo "Permitir que eu escolha em uma lista de drivers de dispositivo no meu computador" para mostrar a lista de software do driver instalado compatível com o dispositivo.



Na lista de drivers instalados, procure o driver versão 3.4.25.218 [10/7/2011], clique nele para selecionar e clique em Avançar para continuar.

O Windows instalará o driver antigo de volta para o sistema. Espere até que o Windows atualize com êxito o software de driver. Clique em Fechar quando terminar. Você vai ver agora o "Prolific USB-to-Serial Comm Port" está instalado corretamente. Clique com o botão direito do mouse em Propriedades do dispositivo para confirmar a versão do driver é a mais antiga (2011). Agora você pode executar o software e definir o número da porta COM atribuído.



## Atualizar Driver - Prolific USB-to-Serial Comm Port (COM4)

Selecione o driver de dispositivo que deseja instalar para este hardware.



Selecione o fabricante e o modelo do dispositivo de hardware e clique em Avançar. Se você tiver um disco que contenha o driver a ser instalado, clique em Com Disco.

☒ Mostrar hardware compatível

Modelo

Prolific USB-to-Serial Comm Port Versão: 3.4.25.218 [07/10/2011]

Prolific USB-to-Serial Comm Port Versão: 3.4.62.293 [17/10/2013]



Este driver foi assinado digitalmente.

Com Disco...

[Explique-me por que a assinatura de driver é importante](#)

Avançar

Cancelar