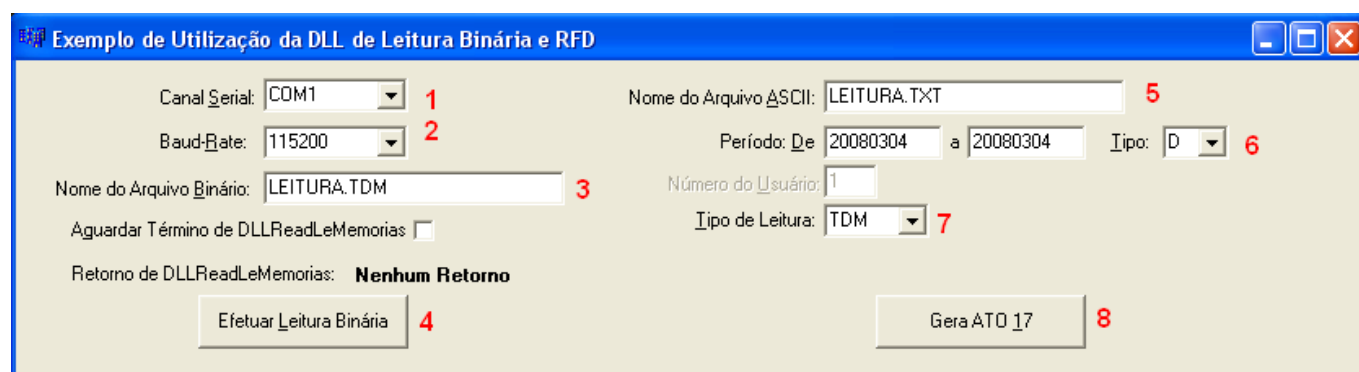
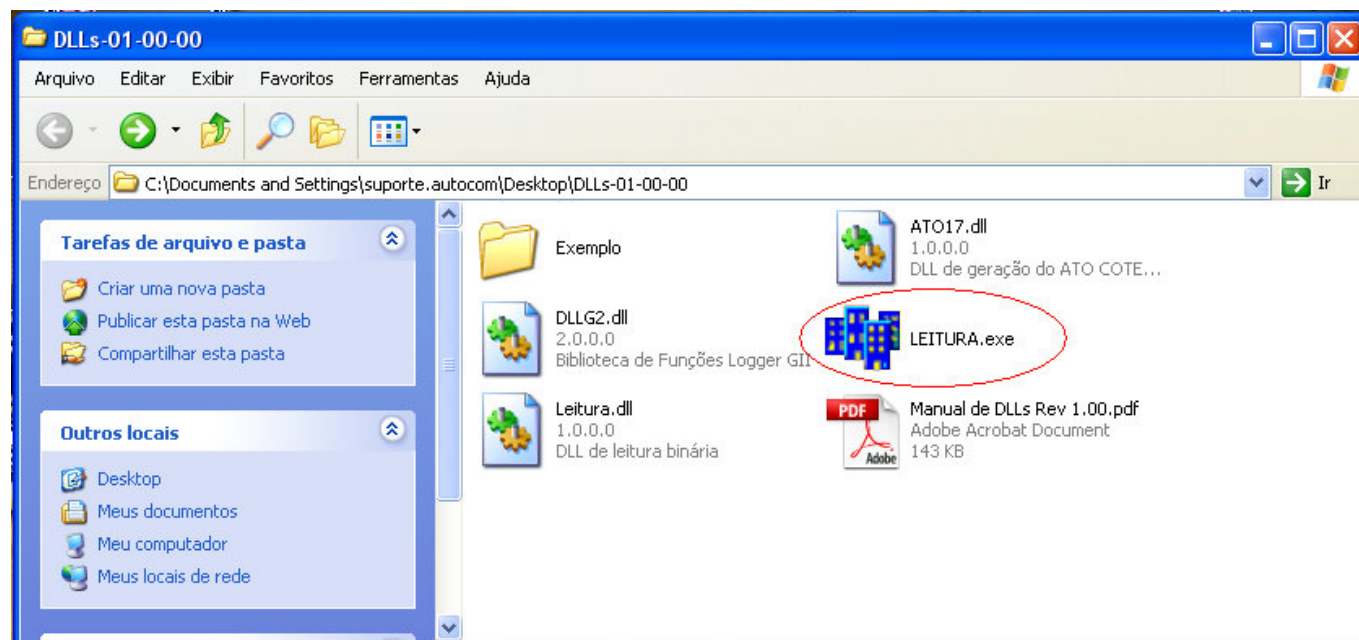


Passos para a geração do arquivo para a portaria CAT/52

Para gerar o arquivo para a portaria CAT/52 através do aplicativo demonstrativo que segue em anexo, utilize os passos abaixo:

Primeiramente de um duplo clique no arquivo LEITURA.exe



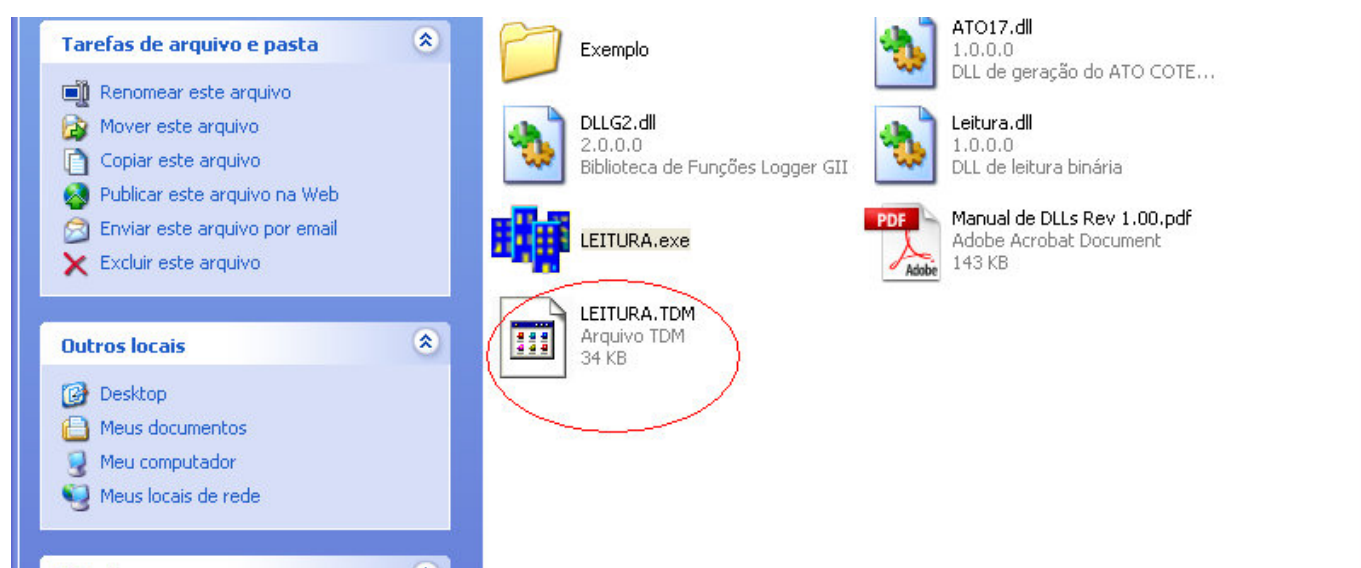
Você precisa efetuar a leitura binária dos equipamentos antes de emitir o arquivo para entregar ao fisco, na primeira vez que essa leitura for feita o tempo pode ser bem longo, pois vai ser feita a leitura de toda a vida do equipamento, nas leituras posteriores esse tempo será reduzido, pois os dados já lidos não o serão novamente, portanto é aconselhável que seja feita uma cópia de segurança dessa leitura, pois caso venha extraviar ou corromper o arquivo, terá de ser feita uma leitura completa do equipamento novamente.

No aplicativo que se abre, efetue os seguintes passos:

- 1 – Selecione a porta de comunicação aonde está ligado o equipamento.
- 2 – Selecione a velocidade de comunicação
- 3 – De um nome para o arquivo que será gerado, a extensão deve ser TDM
- 4 – Clique em efetuar leitura binária.

O processo de leitura pode ser interrompido a qualquer momento, e os dados já lidos não serão perdidos, porém o arquivo só será gerado com a leitura binária completa.

Após ter acabado a leitura binária do equipamento, você verá que será criado dentro da pasta corrente do aplicativo um arquivo com o nome que você definiu:



Após gerada a leitura binária, você deve passar à geração do arquivo para entregar ao fisco:

- 5 – Defina um nome para o arquivo que será gerado.
- 6 – Coloque a data no formato AAAAMMDD
- 7 – Para a portaria CAT/52 o tipo de leitura deve ser TDM
- 8 – Clique em gerar ATO 17 e o arquivo para ser enviado ao fisco será gerado no diretório corrente da aplicação:

