

MANUAL DE MONTAGEM - BALANÇA UDC CO-E SCN

1- CONTEÚDO DO KIT



- Conjunto de pesagem;
- Display (Torre);
- Cabo serial;
- Parafusos, arruelas;
- Manuais de montagem e de operação;
- Etiquetas de identificação.

2- MONTAGEM

- Com o auxílio de uma chave philips, remova a parte frontal do scanner. Os parafusos se encontram na parte frontal do scanner conforme demonstra a figura 2.



Figura 1

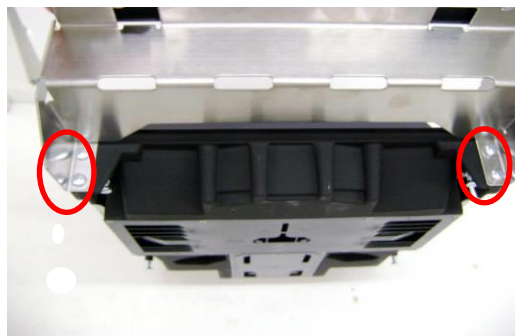


Figura 2



Figura 3

- Em seguida remova a parte plástica da parte frontal retirando os 3 parafusos com o auxílio da chave allen 2,5mm.



Figura 4

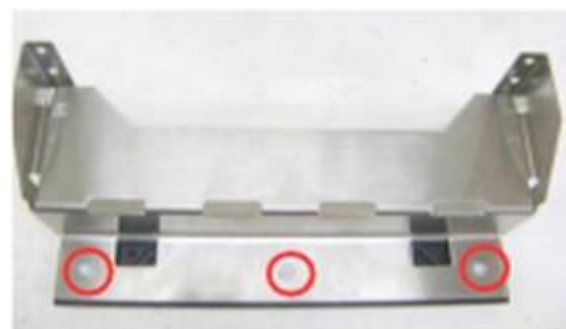


Figura 5

- Parafuse a parte plástica, removida anteriormente, no conjunto de pesagem, utilizando os mesmos parafusos.



Figura 6



Figura 7

- Com o auxílio de uma chave de philips, remova o suporte para bandeja contido no scanner, conforme mostra a figura 8.



Figura 8

- Separe a parte lateral direita soltando até a metade os parafusos que se encontram na parte de baixo do equipamento, conforme figuras 9 e 10.



Figura 9



Figura 10

- Parafuse o conjunto de pesagem ao corpo do scanner com a chave allen 4mm, utilizando os 4 parafusos allen M5X15 e arruelas de pressão encontrados no kit, passando os cabos pela lateral. Os orifícios para os parafusos encontram-se na parte frontal do equipamento, como demonstra a figura 11. Obs.: Utilizar 1 arruela por parafuso.



Figura 11



Figura 12

- Coloque novamente a parte lateral do equipamento e reaperte os parafusos, prendendo os cabos.



Figura 13

- Remova etiqueta original da balança e cole etiqueta de saída no lugar.

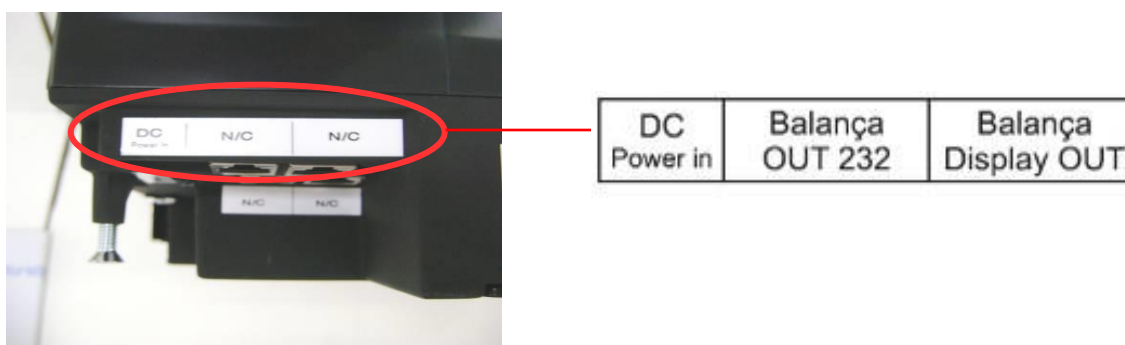


Figura 14

- Remova etiqueta inferior original da balança e cole etiqueta de entrada no lugar.



Figura 15

- Conecte os cabos de acordo com as identificações contidas nas etiquetas.

Balança IN 232	Balança Display IN
-------------------	-----------------------

Figura 16

- Conecte o cabo do display (torre) de acordo com a especificação contida nas etiquetas.

DC Power in	Balança OUT 232	Balança Display OUT
----------------	--------------------	------------------------

Figura 17

- Coloque a bandeja sobre o equipamento, cuidando para que os 4 parafusos do suporte encaixem perfeitamente nos encaixes da bandeja.

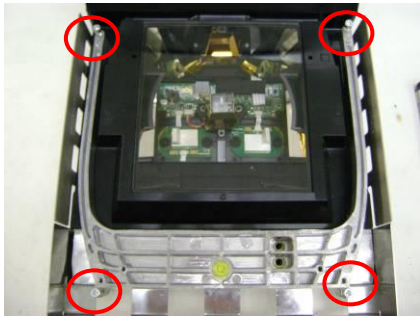


Figura 18



Figura 19

- Depois de conectar todos os cabos, leia atentamente o manual de instruções da balança e verifique seu correto funcionamento.