

Manual de Operação

Impressora de Cupom ZK50-E



2 DESCRIÇÃO

Impressora Térmica de dimensões compactas que combina robustez e alto desempenho, pode ser usada em aplicações não fiscais, como comandas, recibos, contravales, etc.

3 ESPECIFICAÇÃO TÉCNICA

Método de impressão	Térmica
Espaço entre os caracteres	Fonte A: 0,28 mm (2 pontos); Fonte B: 560,28 mm (2 pontos)
Velocidade de impressão	Aproximadamente 50 mm/s
Velocidade de avanço de papel	Aproximadamente 50 mm/s
Bobina	Papel térmico 1 via / Largura 57 mm
Conexões	Ethernet
Alimentação	7 V DC / 2A
Vida útil	Cabeça de impressão: 50 km
Alimentação Gaveta para dinheiro	12-24 V / 1A
Comandos de impressão	Compatível com Esc/Pos Standard
Temperatura de operação	De 0 até 40C°
Dimensões	106 x 105 x 80 mm (altura x largura x comprimento)
Peso	Aproximadamente 0,265 kg

4 CONHECENDO A IMPRESSORA



5 TROCANDO A BOBINA DE PAPEL

Siga as instruções abaixo:



1 – Abra a impressora, retire o Eixo de suporte da bobina de papel e coloque na bobina de papel.



2-Coloque a bobina de papel na Impressora e passe 7 cm de papel pelo rolo.



3-Passe com o papel pela saída de impressão e feche a impressora.

6 UTILIZANDO A IMPRESSORA EM MODO SUSPENSO

Siga as instruções abaixo:



1-Utilize os parafusos que acompanham o equipamento para prender a base na impressora.



2-Com a base colocada você poderá utilizar a impressora em modo suspenso.

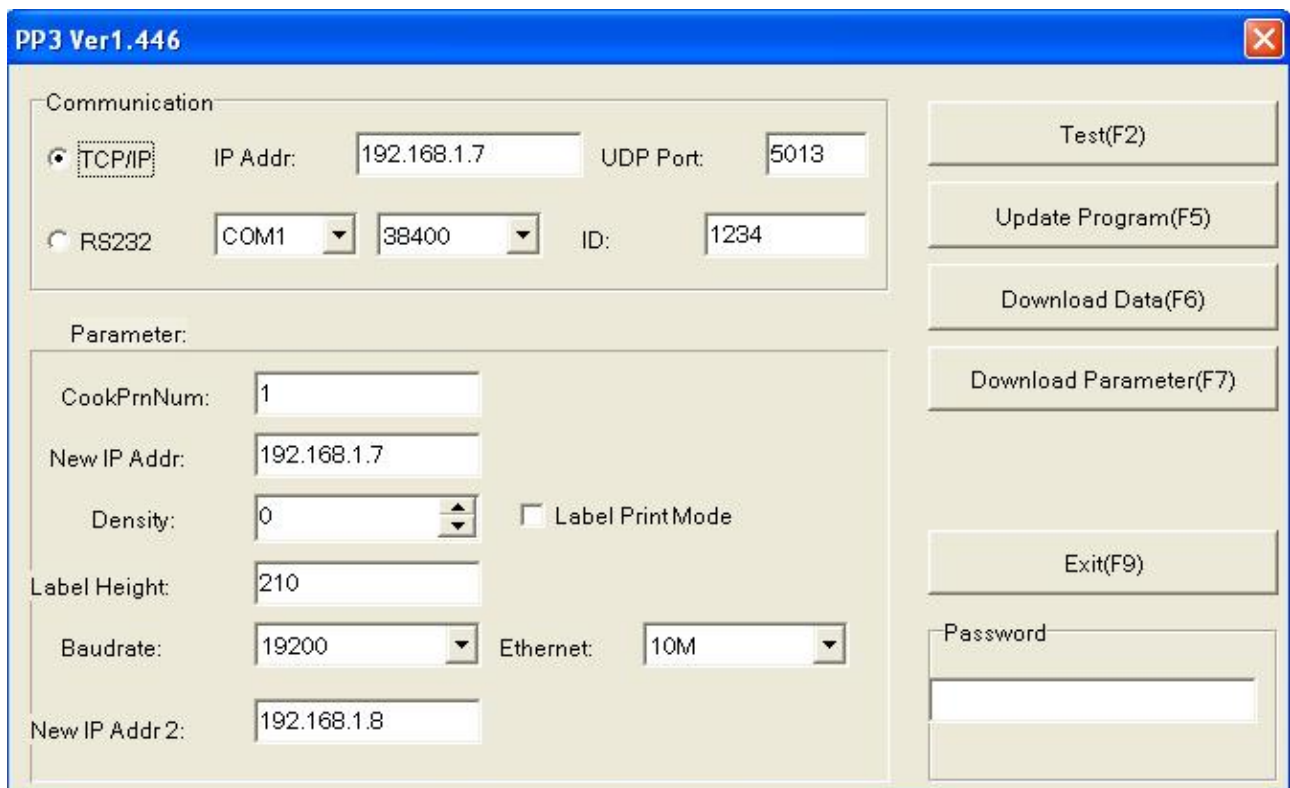
7 ALTERANDO O IP DA IMPRESSORA

O aplicativo de configuração está no CD que acompanha o equipamento. Caminho do aplicativo \ CONFIG\Config.exe

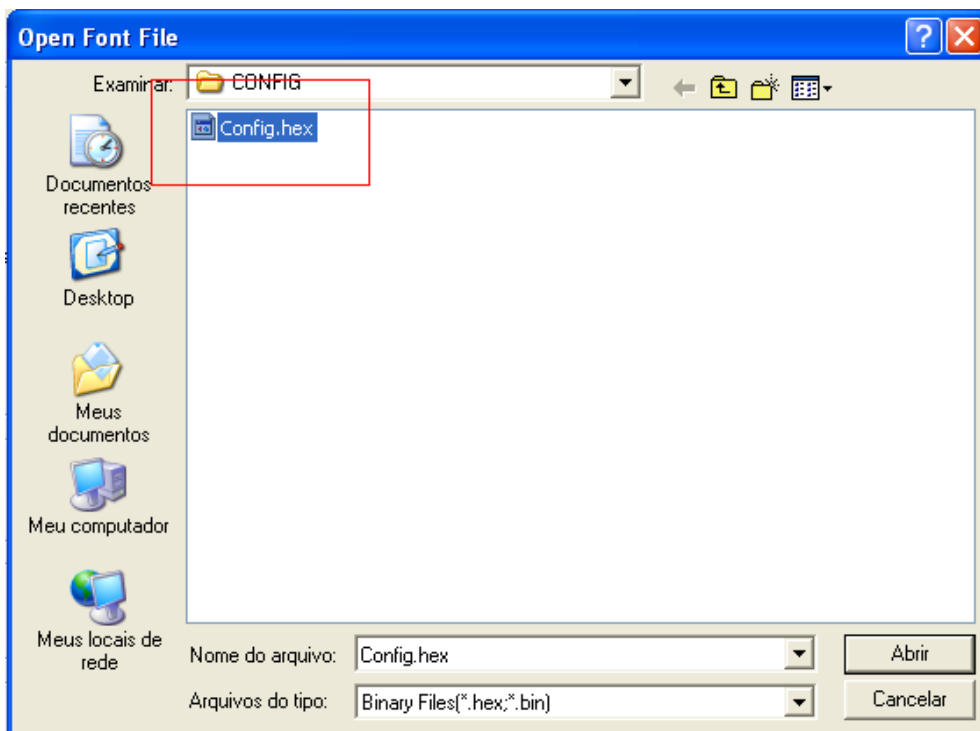
1-Digite o IP atual da impressora no campo IP Addr.

2-Digite o novo IP no campo New IP Addr.

3-Click no botão Download Parameter



4-Escolha o arquivo \CONFIG\Config.hex e clique em abrir.



5-Aguarde até que apareça a mensagem de confirmação.



CUIDADOS

- Desligue imediatamente seu equipamento se ele produzir algum odor estranho, fumaça ou algum ruído anormal.
- Evite locais sujeitos a exposição dos raios de sol, ao calor excessivo, ou poeira.
- Se algum líquido cair no equipamento, desligue-o imediatamente e desconecte a fonte de alimentação da tomada.
- Nunca coloque objetos pesados sobre a impressora.
- Não abra a tampa da impressora enquanto estiver em processo de impressão.
- Conecte a impressora a uma alimentação segura, evite utilizar à mesma rede elétrica onde estiverem ligados grandes motores ou outros equipamentos que possam causar flutuações na linha de alimentação.
- Para sua segurança, desconecte o equipamento da tomada se não for usá-lo por um grande intervalo de tempo.
- Nunca desmonte ou tente reparar sozinho o equipamento, quando necessário, procure a assistência técnica Urano.